

## Preparazione Statica Scaffale in alluminio ad angolo 373x1276x1700H mm

ARTICOLO N° \_\_\_\_\_

MODELLO N° \_\_\_\_\_

NOME \_\_\_\_\_

SIS # \_\_\_\_\_

AIA # \_\_\_\_\_



137056 (ACS1272)

Set scaffali angolari,  
montanti laterali in alluminio  
e 4 ripiani forati in  
polietilene, dim.373x1276 mm

### Caratteristiche e benefici

- Il sistema consente un fissaggio rapido e semplice dei ripiani ai montanti.
- All'interno dei ripiani è possibile posizionare contenitori GN 1/1-1/2-1/3.

### Costruzione

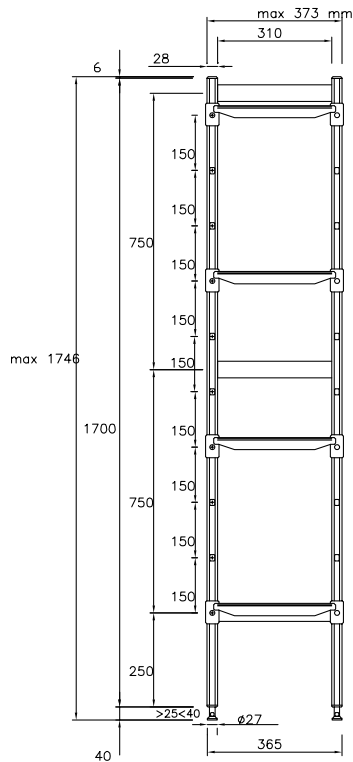
- Il montante e le staffe dei ripiani sono interamente costruiti in alluminio anodizzato (20 micron).
- Ripiani a sezioni realizzati in Polietilene.
- Ripiani lavabili in lavastoviglie.
- I ripiani ad angolo devono essere fissati ad uno scaffale lineare di 375mm o 475mm di profondità attraverso l'uso di morsetti a barra. Possono essere posizionati ovunque lungo l'intera lunghezza dello scaffale lineare, non solo in posizione angolare.
- 4 livelli e 4 morsettiere ad angolo.

### Accessori opzionali

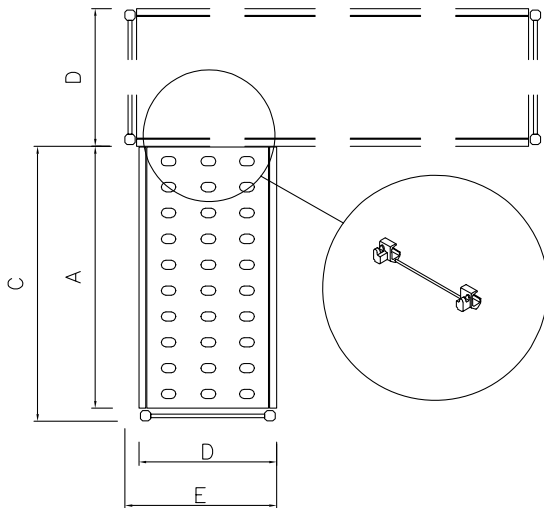
- Ripiano in polietilene con profilo in alluminio, 373x1240 mm PNC 850056
- Giunzione ad angolo (profondità = 373 mm) PNC 850070
- 2 ruote piroettanti, 100 mm PNC 850072
- 2 ruote piroettanti con freno, 100 mm PNC 850073

Approvazione: \_\_\_\_\_

Fronte



Alto



Altre

|        | A mm | C mm | D mm | E mm |
|--------|------|------|------|------|
| 137050 | 708  | 744  | 373  | 407  |
| 137051 | 798  | 834  | 373  | 407  |
| 137052 | 886  | 922  | 373  | 407  |
| 137053 | 974  | 1010 | 373  | 407  |
| 137054 | 1062 | 1098 | 373  | 407  |
| 137055 | 1152 | 1188 | 373  | 407  |
| 137056 | 1240 | 1276 | 373  | 407  |
| 137057 | 1330 | 1366 | 373  | 407  |
| 137058 | 1505 | 1541 | 373  | 407  |

#### Informazioni chiave

**Montanti**
**137056 (ACS1272)** 1

**Dimensioni esterne, larghezza:**

1276 mm

**Dimensioni esterne, profondità:**

373 mm

**Dimensioni esterne, altezza:**

1700 mm

**Massima capacità di carico:**

600 kg

**Peso netto:**

20 kg